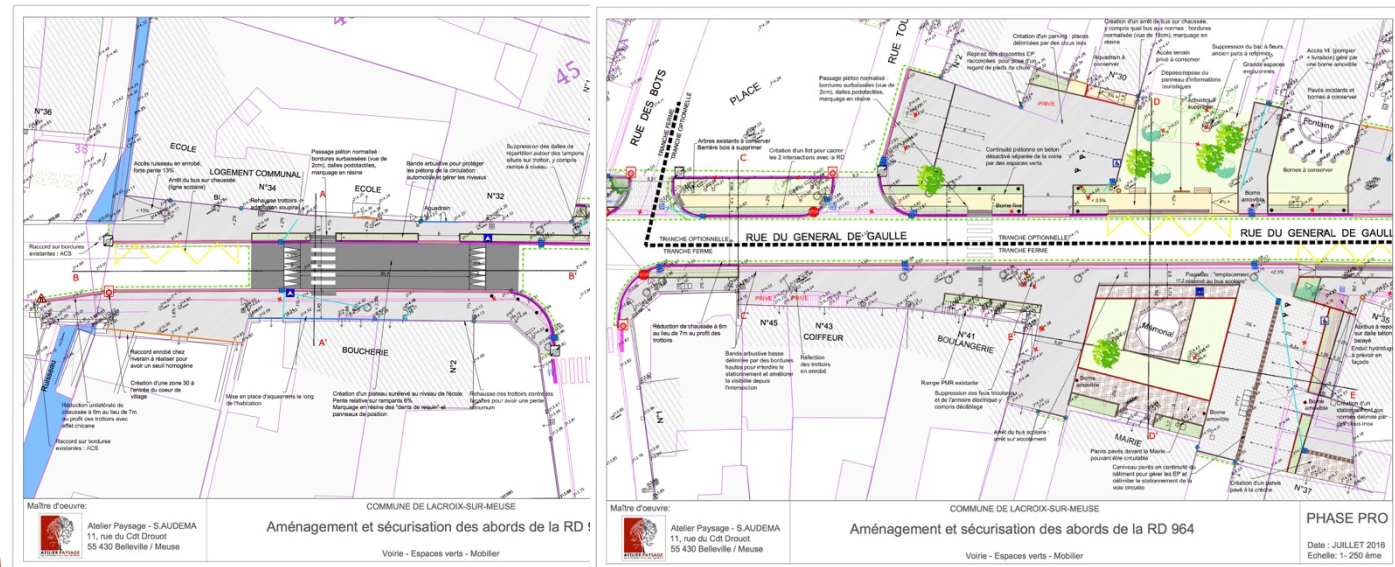


REQUALIFICATION ET SECURISATION DE LA TRAVERSE RD964

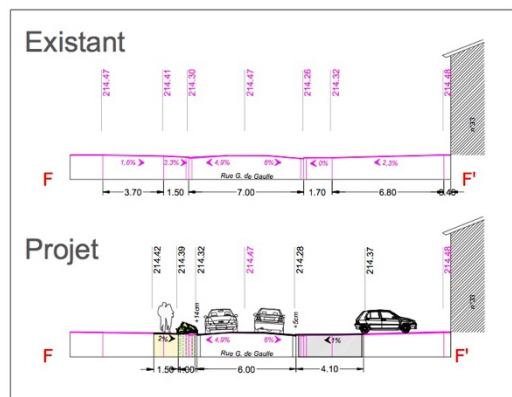
COMMUNE DE LACROIX/MEUSE (55)

Tranche 1



Projet :

- Sécurisation de la traverse au niveau du cœur de village : réduction de la largeur de chaussée, création de 2 plateaux surélevés qui encadrent délimitent le cœur de village en Zone 30
- Création d'une continuité piétonne sécurisée à l'arrière d'une bande arbustive
- Réorganisation des zones de stationnement
- Aménagement des trottoirs/usoirs
- Requalification complète de la place de la Mairie



Travaux préparatoires : sécurisation et terrassements



Travaux de pose de bordures



Travaux de revêtements de surface : pavés, béton désactivé et enrobé

Programme : Mission de maîtrise d'œuvre

Maître d'ouvrage : Commune de Lacroix/Meuse

Maître d'œuvre : Atelier Paysage

Budget Travaux Aménagements de surface: 250 000 € HT

Calendrier : Travaux 2017

COMMUNE DE LACROIX/MEUSE (55)

Tranche 1

