

Extrait du dossier d'étude

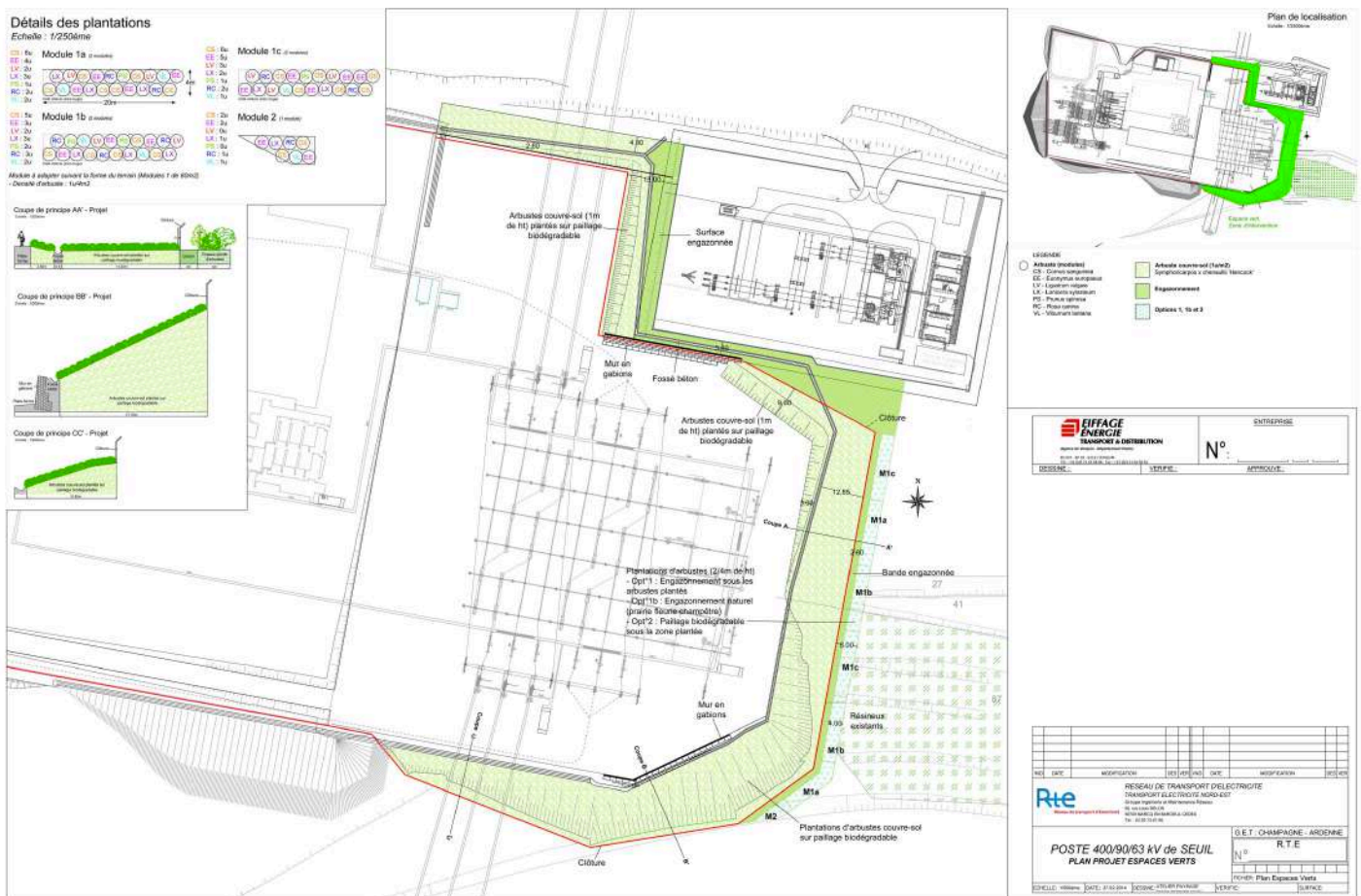


Projet d'extension du poste RTE de Seuil au sud-est de Rethel.

Objectifs d'interventions :

- Conserver une ambiance naturelle en continuité des plantations existantes et en tenant compte des contraintes techniques liées au poste RTE (sécurité...)
- Limiter l'entretien en préconisant des espèces rustiques et adaptées au type de terrain
- Utiliser en priorité les éléments existants en réalisant les talus avec les déblais propres du chantier et utiliser la terre végétale du site pour limiter les apports
- Maintenir les talus par des plantations ayant un développement rapide et un système racinaire adapté.

Plan projet des espaces verts



Mission d'étude & projet
 Maître d'ouvrage : RTE
 Maître d'œuvre : ATELIER PAYSAGE
 Calendrier : 2014